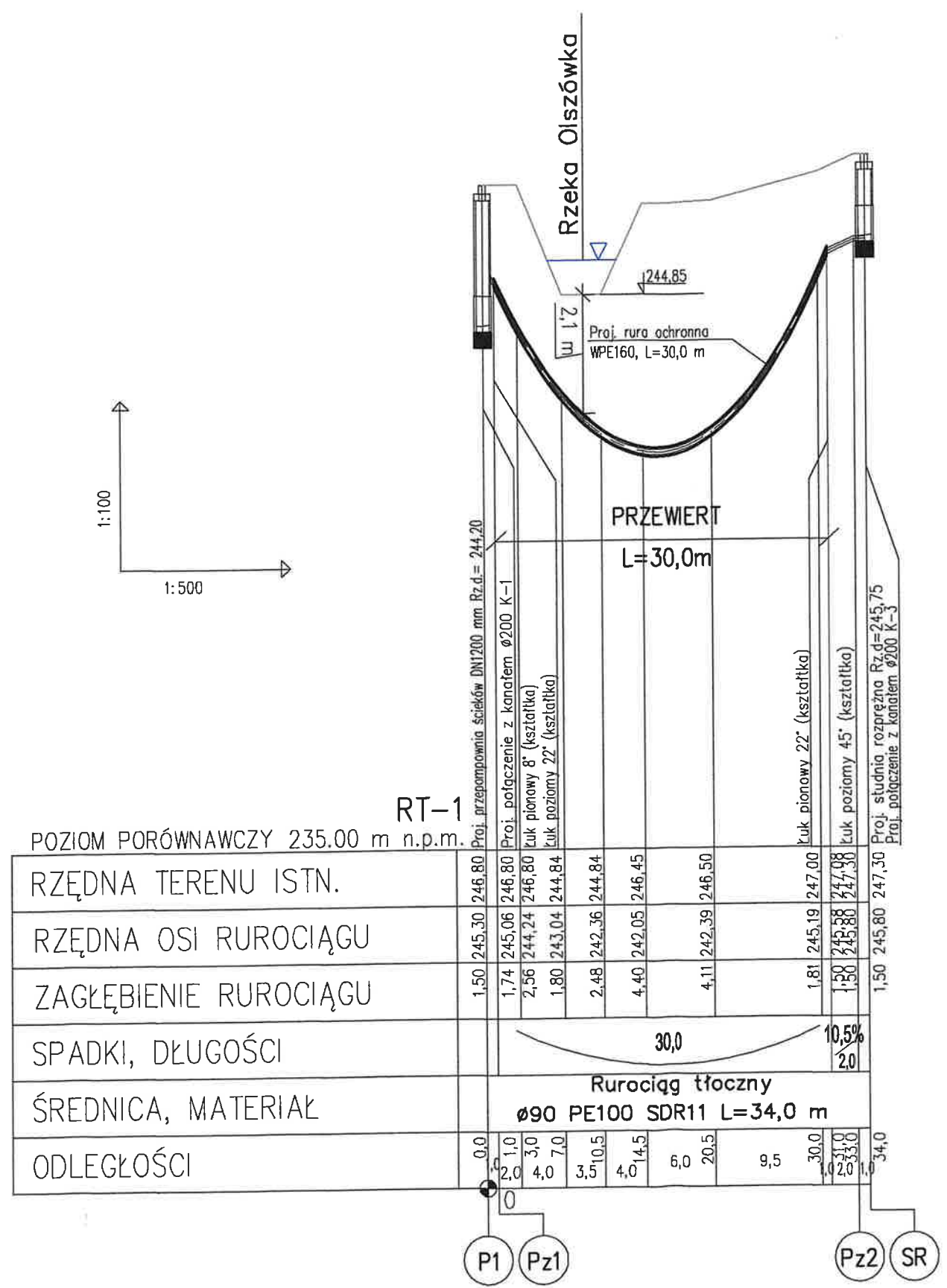


|                                    |  |
|------------------------------------|--|
| POZIOM PORÓWNAWCZY 240.00 m n.p.m. |  |
| RZĘDNA TERENU ISTN.                |  |
| RZĘDNA DNA KANAŁU                  |  |
| ZAGŁĘBIENIE KANAŁU                 |  |
| SPADKI, DŁUGOŚCI                   |  |
| ŚREDNICA, MATERIAŁ                 |  |
| ODLEGŁOŚCI                         |  |

#### UWAGA

Przy skrzyżowaniu kanału z kablem elektroenergetycznym lub telekomunikacyjnym, istniejący kabel należy zabezpieczyć rurą dwudzielną o dł. 0,5 m na stronę od projektowanego uzbrojenia

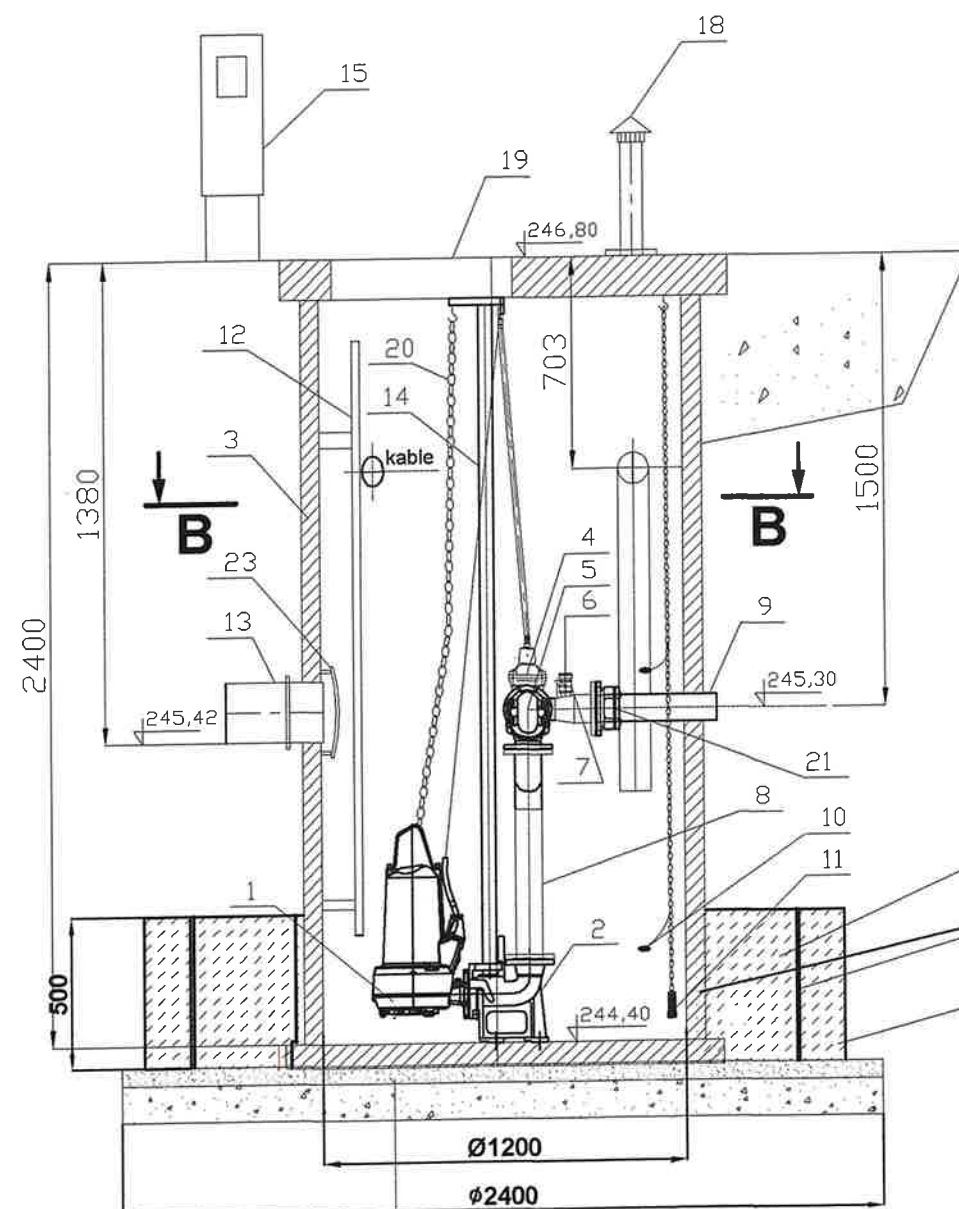
|                   |   |  |  |                   |
|-------------------|---|--|--|-------------------|
| <b>EKO-INWEST</b> |   | Bożena Markowska-Motowidło<br>65-130 Zielona Góra, ul. Grzybowa 48 |  | tel. 509 791 366  |
| NAZWA ZADANIA     | BUDOWA KANALIZACJI SANITARNEJ<br>W REJONE ul. RZECZNEJ ORAZ ul. ASNYKA W OLSZYNIE |  |  | STADIUM<br><br>PB |
| INWESTOR          | GMINA OLSZYNA   |  |  |                   |
| BRANŻA            | SANITARNA   |  |  |                   |
| NAZWA RYSUNKU     | PROFILE PODŁUŻNE PRZYŁĄCZY SANITARNYCH  |  |  | SKALA             |
| PROJEKTANT        | mgr inż. Bożena Markowska   | NR LPR<br>Nr 16/2000/GW  | PODPIS  | 1:100/500         |
| SPRAWDZAJĄCY      | mgr inż. Marta Sawczyńska   | LBS/0047/POOS/08   |  | NUMER RYSUNKU     |
| OPRACOWAŁ         | mgr inż. Anna Suszkiewicz   |  |         | 3                 |
| DATA OPRACOWANIA  | PAŹDZIERNIK 2019 r  |  |  |                   |



|                                      |   |                            |            |                    |
|--------------------------------------|---|----------------------------|------------|--------------------|
| <b>EKO-INWEST</b>                    |   | Bożena Markowska-Motowidło |            | tel. 509 791 366   |
| 65-130 Zielona Góra, ul. Grzybowa 48 |   |                            |            |                    |
| NAZWA ZADANIA                        | BUDOWA KANALIZACJI SANITARNEJ<br>W REJONE ul. RZECZNEJ ORAZ ul. ASNYKA W OLSZYNIE |                            |            | STADIUM<br>PB      |
| INWESTOR                             | GMINA OLSZYNA   |                            |            |                    |
| BRANŻA                               | SANITARNA   |                            |            |                    |
| NAZWA RYSUNKU                        | PROFIL PODŁUŻNY RUROCIĘGU TŁOCZNEGO   |                            |            | SKALA<br>1:100/500 |
| PROJEKTANT                           | mgr inż. Bożena Markowska   | NR UPR.<br>Nr 16/2000/GW   | PODPIS<br> |                    |
| SPRAWDZAJĄCY                         | mgr inż. Marta Sawczyńska   | LBS/0047/POOS/08           |            |                    |
| OPRACOWAŁ                            | mgr inż. Anna Suszkiewicz   |                            |            |                    |
| DATA OPRACOWANIA                     | PAŹDZIERNIK 2019 r  |                            |            | 4                  |



# PRZEKRÓJ A - A

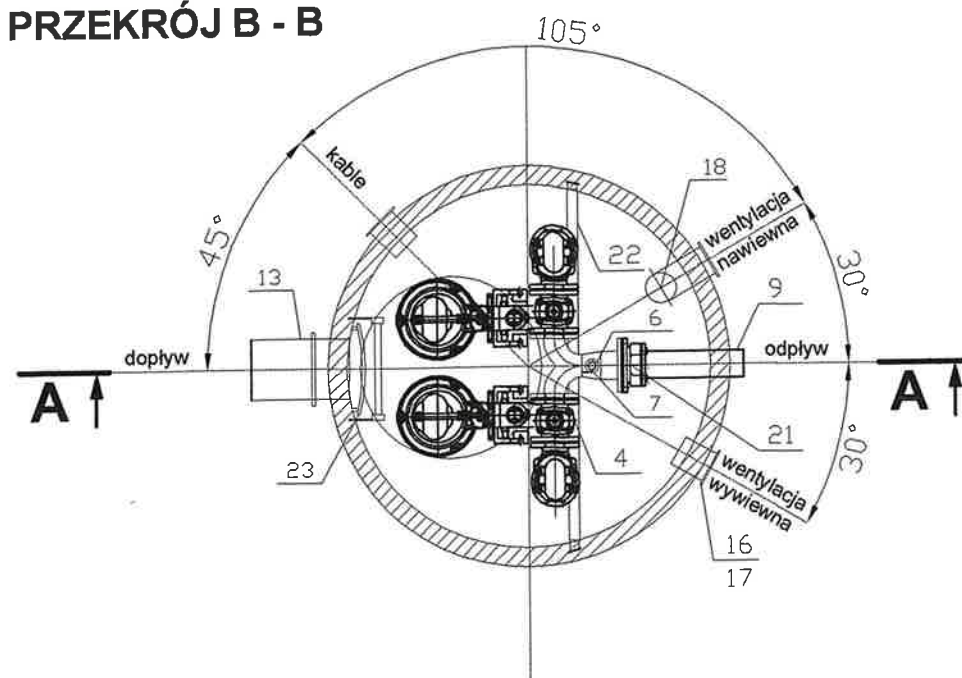


Podlewka betonowa gr. 10cm  
podsypka piaskowa zagęszczona  
do  $\lambda > 0,8$  gr. 20cm

wypełnienie z betonu C25/30 (B30)  
w klasie ekspozycji XC2

warstwa szczepna (wiążąca  
na bazie cementu)  
krąg DN2000/2200 h=0,5m

# PRZEKRÓJ B - B



STAROSTWO POWIATOWE  
w Lubaniu  
Wydział Architektoniczno-Budowlany  
ul. Mickiewicza 2, 59-800 Luban  
tel. 54 24 24 222, 222-227

|    |  |       |                 |
|----|--|-------|-----------------|
| 23 | Deflektor                                | 1     | stal nierdzewna |
| 22 | Belka wsporcza (regulowana)              | 1     | stal nierdzewna |
| 21 | Złączka stal/PE stal 88,9x3,2/PE90       | 1     | żeliwo          |
| 20 | Łańcuch                                  | 2     | stal nierdzewna |
| 19 | Właz wejściowy Ø600 klasy D400           | 1     | żeliwo          |
| 18 | Kominek wentylacyjny nawiewny DN100      | 1     | stal nierdzewna |
| 17 | Biofiltr kominkowy DN100                 | 1     | stal nierdzewna |
| 16 | Kominek wentylacyjny wywiewny DN100      | 1     | stal nierdzewna |
| 15 | Szafa sterownicza                        | 1     |                 |
| 14 | Prowadnice rurowe                        | 2     | stal nierdzewna |
| 13 | Króciec napływowy                        | 1     | PVC200          |
| 12 | Drabinka                                 | 1     | stal nierdzewna |
| 11 | Sonda hydrostatyczna                     | 1     |                 |
| 10 | Wyłącznik pływakowy                      | 2     |                 |
| 9  | Króciec tłoczny                          | 1     | PE90            |
| 8  | Układ tłoczny DN80                       | 1     | stal nierdzewna |
| 7  | Zawór kulowy DN50                        | 1     |                 |
| 6  | Nasada płuczająca T52                    | 1     |                 |
| 5  | Zawór zwrotny kolanowy DN80              | 2     | żeliwo          |
| 4  | Zasuwa klinowa DN80                      | 2     | żeliwo          |
| 3  | Zbiornik DN1200 w wykonaniu przejazdowym | 1     | Polimerobeton   |
| 2  | Kolano stopowe DN80                      | 2     | żeliwo          |
| 1  | Pompa zatapialna                         | 2     |                 |
| Lp | Nazwa                                    | Ilość | Materiał        |

|  |   |                          |         |
|--|---|--------------------------|---------|
| EKO-INWEST Bożena Markowska-Mołowidło<br>65-130 Zielona Góra, ul. Grzybowska 48 tel. 509 791 366 |   |                          |         |
| NAZWA ZADANIA  | BUDOWA KANALIZACJI SANITARNEJ<br>W REJONE ul. RZECZNEJ ORAZ ul. ASNYKA W OLSZYNIE |                          | STADIUM |
| INWESTOR   | GMINA OLSZYNA   |                          | PB      |
| BRANŻA   | SANITARNA   |                          |         |
| NAZWA RYSUNKU  | PRZEPOMPOWNIA ŚCIEKÓW   |                          | SKALA   |
| PROJEKTANT   | mgr inż. Bożena Markowska   | NR UPR.<br>Nr 16/2000/GW | 1: 25   |
| SPRAWDZAJĄCY   | mgr inż. Marta Sawczyńska   | L86/0047/POB/06          |         |
| OPRACOWAŁ  | mgr inż. Anna Suszkiewicz   |                          |         |
| DATA OPRACOWANIA   | PAŹDERNIK 2019 r.   |                          |         |